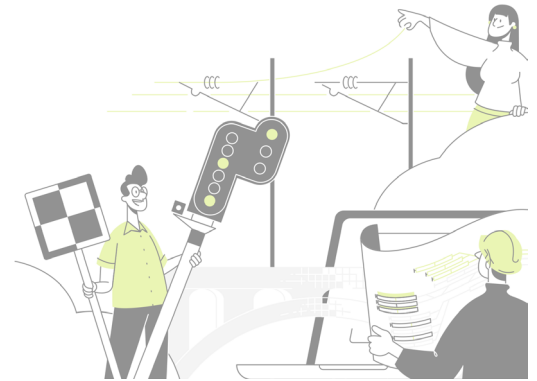


Maintenance des fondations en site aquatique

OUVRAGES D'ART |
INGÉNIERIE DU PATRIMOINE
OUVRAGE D'ART

EN PRÉSENTIEL

Savoir appréhender la problématique de la maintenance des fondations en site aquatique. Fondation en site aquatique Berges diagnostic et confortement



● **Code Raf :** IGCP1160

Niveau : 2

● **Durée :** 2 jours

● **Tarif :** 650 € HT

● **Prérequis :** Aucun

● CE QUE VOUS APPRENEZ

- Savoir identifier les avaries et risques particuliers liés aux FSA
- Comprendre le fonctionnement des FSA
- Connaitre les investigations sur FSA
- Savoir prescrire les principales actions de maintenance

● PROGRAMME

● MÉTHODE

Théorie et visite d'un chantier

● À QUI S'ADRESSE CETTE FORMATION ?

Formation uniquement éligible au personnel du groupe SNCF

SOAR, Agents d'études en PRI, AOAP

● MODALITÉS D'ÉVALUATION

Toutes les formations font l'objet de questionnaires de satisfaction ForMetris, envoyés aux stagiaires en deux temps :

- Un questionnaire à chaud (juste après la formation)
- Un questionnaire à froid (2 mois après la formation).

La plupart de nos formations font l'objet d'une évaluation des acquis par l'utilisation de quiz pendant et à la fin de la formation.

● MODALITÉS ET DÉLAIS D'ACCÈS

Modalités d'inscription :

- Pour les collaborateurs SNCF, inscription auprès de votre responsable formation.
- Pour les entreprises externes, contactez Anne Ponchel :
anne.ponchel@udi-sncf.com

Délais d'accès :

Inscription possible **jusqu'à 15 jours avant la formation**

Pour une question sur le contenu de la formation :

developpement@monudi.com

Pour une question administrative sur la formation :

production@monudi.com