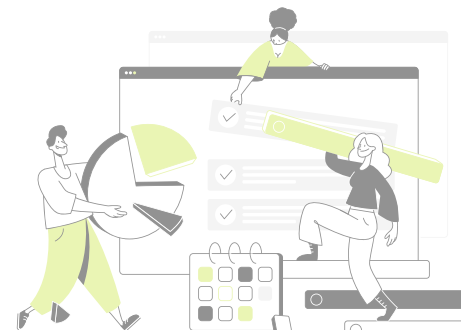


Elaborer et piloter les marchés travaux

MARCHÉS DE TRAVAUX

EN PRÉSENTIEL

Connaître les principes des contrats de marchés de travaux ferroviaires



● **Code Raf :** IGTC5E00

● **Niveau :** 2

● **Durée :** 2 jours

● **Tarif :** 1300 € HT

● **Prérequis :** Aucun

● CE QUE VOUS APPRENEZ

- Maîtriser le cadre réglementaire de marché de travaux de SNCF réseau
- Identifier le contenu du contrat d'entreprises et de ses obligations
- Mesurer l'incidence des groupements (conjoint ou solidaire) et de la sous-traitance
- Appréhender la problématique des sous-traitants en phase REA
- Préciser le contenu des marchés de travaux : CCCG et CPS
- Intégrer les éléments de la phase préparation : calendrier détaillé, mesures préalables (au démarrage)
- Gérer l'exécution du contrat : rapport journalier, CR, OS
- Mettre en œuvre les paiements au fur et à mesure de l'avancement
- Assurer la réception des travaux et ses conséquences en termes de responsabilité

● PROGRAMME

Jour 1

- Maîtriser le cadre réglementaire de marché de travaux de SNCF Réseau
- Intégrer le contenu du contrat de maîtrise d'œuvre : REA, EXE, OPC dans la gestion des marchés de travaux
- Identifier le contenu du contrat d'entreprises et de ses obligations
- Mesurer l'incidence des groupements (conjoint ou solidaire)
- Appréhender la problématique des sous-traitants en phase REA
- Découvrir le contenu des marchés de travaux
- Identifier les zones des risques contractuels

Jour 2

- Repérer les trois grandes phases contractuelles
- Intégrer les éléments de la phase préparation
- Gérer l'exécution du contrat
- Mettre en œuvre les paiements : Acomptes mensuels, DGD, solde
- Assurer la réception des travaux et ses conséquences .

● MÉTHODE

La formation a été construite pour faire progresser les participants dans l'élaboration et le pilotage de leurs contrats, en prenant en compte les spécificités des marchés ferroviaires. En particulier, une connaissance approfondie du CPS (Cahier des Prescriptions Spéciales) et une bonne intelligence du CCCG-Travaux (Cahier des Clauses et Conditions Générales applicables aux marchés de travaux) sont essentielles

● À QUI S'ADRESSE CETTE FORMATION ?

Cette formation s'adresse : aux contributeurs projets (coordinateur études, chefs de lots, chefs d'UP travaux...), aux acteurs projets (chefs de projet / directeurs de projet, directeurs d'opération, directeurs opérationnels de projet...).

● MODALITÉS D'ÉVALUATION

Toutes les formations font l'objet de questionnaires de satisfaction ForMetris, envoyés aux stagiaires en deux temps :

- Un questionnaire à chaud (juste après la formation)
- Un questionnaire à froid (2 mois après la formation).

La plupart de nos formations font l'objet d'une évaluation des acquis par l'utilisation de quiz pendant et à la fin de la formation

● MODALITÉS ET DÉLAIS D'ACCÈS

Modalités d'inscription :

- Pour les collaborateurs SNCF, inscription auprès de votre responsable formation.
- Pour les entreprises externes, contactez Anne Ponchel :
anne.ponchel@udi-sncf.com

Délais d'accès :

Inscription possible **jusqu'à 15 jours avant la formation**

Pour une question sur le contenu de la formation :

developpement@monudi.com

Pour une question administrative sur la formation :

production@monudi.com