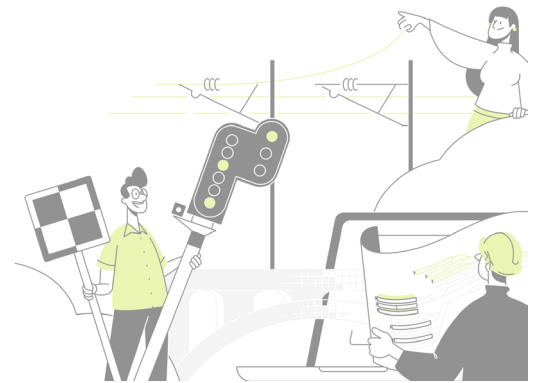


Etudes de piquetage en phases DI et AVP

TRACTION ÉLECTRIQUE |
PIQUETAGE

EN PRÉSENTIEL

Cette formation permet de découvrir les points élémentaires importants à étudier lors d'un piquetage caténaire.



● **Code Raf :** IGTECAT21

● **Niveau :** 2

● **Durée :** 1 jour

● **Tarif :** 650 € HT

● **Prérequis :** Avoir suivi le module «Bases sur le piquetage» (IGTECAT20) ou avoir les compétences équivalentes

● CE QUE VOUS APPRENEZ

- Connaître et savoir utiliser le vocabulaire descriptif nécessaire lors des études DI et AVP
- Connaître les données d'entrée nécessaires lors d'une étude AVP
- Connaître les détails d'une étude en phase EP-DI et AVP au niveau caténaire
- Être capable de mener une étude des points critiques et particuliers lors de la phase AVP

● PROGRAMME

I. Dossier d'initialisation (DI)

- Missions de l'agent d'étude
- Exemples

II. Dossier d'avant projet (AVP)

- Ouvrages d'art et passages à niveau
- Plan voie
- Synthèse par éléments

● MÉTHODE

Théorie et exercices

● À QUI S'ADRESSE CETTE FORMATION ?

Formation uniquement éligible au personnel du groupe SNCF

- Agent d'étude caténaire
- Agent de la traction électrique

● MODALITÉS D'ÉVALUATION

Toutes les formations font l'objet de questionnaires de satisfaction ForMetris, envoyés aux stagiaires en deux temps :

- Un questionnaire à chaud (juste après la formation)
- Un questionnaire à froid (2 mois après la formation).

La plupart de nos formations font l'objet d'une évaluation des acquis par l'utilisation de quiz pendant et à la fin de la formation.

● MODALITÉS ET DÉLAIS D'ACCÈS

Modalités d'inscription :

- Pour les collaborateurs SNCF, inscription auprès de votre responsable formation.
- Pour les entreprises externes, contactez Anne Ponchel :
anne.ponchel@udi-sncf.com

Délais d'accès :

Inscription possible **jusqu'à 15 jours avant la formation**

Pour une question sur le contenu de la formation :

developpement@monudi.com

Pour une question administrative sur la formation :

production@monudi.com