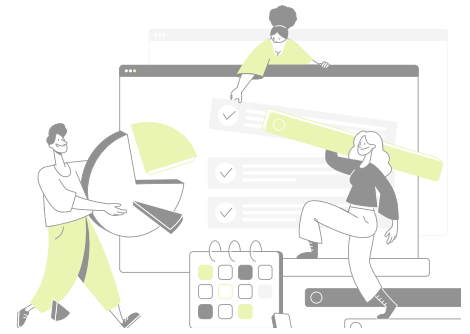


# Gestion financière de projet

COÛTS

EN PRÉSENTIEL

Réaliser, conduire, contribuer au pilotage des coûts d'une opération



● **Code Raf :** IGTCU04

● **Niveau :** 2

● **Durée :** 2 jours

● **Tarif :** 1300 € HT

● **Prérequis :** Connaître les bases du management de projet : avoir suivi la formation «Management de Projet : Principes et Méthodes» (IGTC1001/ IGTC1001BL) et coûts du projet (IGTCU01) ou en avoir le niveau.

## ● CE QUE VOUS APPRENEZ

La gestion financière de projet est un maillon essentiel du management de projet dans sa composante « Coûts ». Cette formation va vous apprendre, ainsi qu'à tous les acteurs projets de SNCF RESEAU impliqués dans la « Gestion Financière de Projet » à réaliser, conduire, contribuer au pilotage des coûts d'un projet selon sa place dans l'organisation du projet, dans l'esprit TOUS SNCF, notre nouveau projet d'entreprise.

- Connaître le processus et les étapes de management de projet (P7)
- Connaître les phases d'un projet et son contenu
- Comprendre le rôle des acteurs projet et son positionnement
- Mieux dialoguer avec les acteurs des projets
- Maîtriser la gestion financière de projet (Construction budgétaire, financement, marché ...)
- Connaître le calendrier financier et les revues existantes
- Être en capacité de travailler ensemble avec les outils

## ● PROGRAMME

### 2 jours en présentiel

- Module d'introduction
- Introduction au management de projet
- Les phases d'un projet
- Les contributeurs

## **La gestion financière de projet**

- Définition
- Le plan budgétaire et son contenu
- Construction budgétaire et estimation
- Le processus de financement
- Achats et marchés

## **Reporting**

- Le calendrier financier
- Les revues et instances
- Le pilotage financier
- Les outils internes
- Clôture du projet - FAI

---

## ● **MÉTHODE**

Ce module brosse le paysage complet de la gestion financière de projet en positionnant chaque acteur. Il décrit les méthodes de pilotage, les outils employés, la chronologie des différentes actions au sein du management de projet et au cours des différentes phases du projet.

Chacun comprendra sa responsabilité dans le pilotage des coûts d'un projet à ses différentes phases et l'importance de la fiabilité, traçabilité, exhaustivité (la complétude) de sa contribution.

L'implication responsable anticipée de chacun et sa posture est un facteur clé de la réussite dans la gestion financière de projet et par extension dans la maîtrise des coûts des projets par delà les mécanismes de la formation.

---

## ● **À QUI S'ADRESSE CETTE FORMATION ?**

Chef de projet (CdP), Chef de projet opérationnel (CPO), Pilote d'opération (PO), Contrôleur financier de projet (CFP), Contrôleur Financier de projet (GFP), Maîtrise d'oeuvre Travaux (MOET) (amont de réalisation), Maîtrise d'ouvrage (RMOA et MOA en général).

---

## ● **MODALITÉS D'ÉVALUATION**

Toutes les formations font l'objet de questionnaires de satisfaction ForMetris, envoyés aux stagiaires en deux temps :

- Un questionnaire à chaud (juste après la formation)
- Un questionnaire à froid (2 mois après la formation).

La plupart de nos formations font l'objet d'une évaluation des acquis par l'utilisation de quiz pendant et à la fin de la formation.

## ● MODALITÉS ET DÉLAIS D'ACCÈS

### **Modalités d'inscription :**

- Pour les collaborateurs SNCF, inscription auprès de votre responsable formation.
- Pour les entreprises externes, contactez Anne Ponchel :  
anne.ponchel@udi-sncf.com

### **Délais d'accès :**

Inscription possible **jusqu'à 15 jours avant la formation**

### **Pour une question sur le contenu de la formation :**

developpement@monudi.com

### **Pour une question administrative sur la formation :**

production@monudi.com