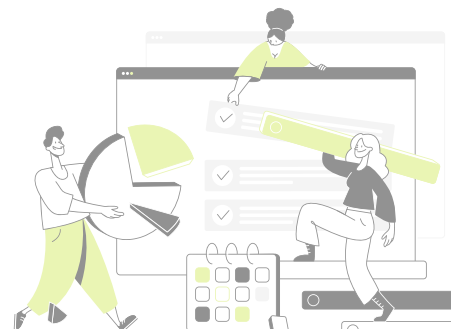


Maîtriser les aléas des marchés travaux

MARCHÉS DE TRAVAUX

EN DISTANCIEL

Renforcer ses compétences en gestion contractuelle



● **Code Raf :** IGTC5E10DI

● **Niveau :** 3

● **Durée :** 3 jours

● **Tarif :** 1950€ HT

● **Prérequis :** Avoir suivi la formation «Elaborer et piloter les marchés travaux (IGTC5E00/IGTC5E00DI) ou en avoir le niveau.

● CE QUE VOUS APPRENEZ

Cette formation approfondit le pilotage des marchés de travaux

- Faire face aux points sensibles de l'exécution d'un marché de travaux
- Arrêter une stratégie préventive à l'égard de ces incidents
- Gérer les outils de modification de marchés
- S'entraîner à gérer un mémoire de réclamation

● PROGRAMME

- **Jour 1 :** Visio-conférence (2 x 2h)
- **Jour 2 :** Visio-conférence (2 x 2h)
- **Jour 3 :** Visio- conférence (2 x 2h)

Entre le 2ème et le 3ème jour : Travail sur l'étude de cas en groupe avec une discussion de 30 mn prévue en visio pour les 4 sous-groupes et le formateur.

Prévoir 1 h de travail perso, 1 h de travail en groupe, 30 mn de visio, 1 h de restitution

● À QUI S'ADRESSE CETTE FORMATION ?

Cette formation s'adresse aux acteurs projets responsables du suivi des contrats et ayant de l'expérience en gestion contractuelle : Chef de projet, Directeur de projet, Directeur d'Opération, Directeur Opérationnel de projet, Chef d'UP Travaux, Chef de lots ...

● MODALITÉS D'ÉVALUATION

Toutes les formations font l'objet de questionnaires de satisfaction ForMetris, envoyés aux stagiaires en deux temps :

- Un questionnaire à chaud (juste après la formation)
- Un questionnaire à froid (2 mois après la formation).

La plupart de nos formations font l'objet d'une évaluation des acquis par l'utilisation de quiz pendant et à la fin de la formation.

● MODALITÉS ET DÉLAIS D'ACCÈS

Modalités d'inscription :

- Pour les collaborateurs SNCF, inscription auprès de votre responsable formation.
- Pour les entreprises externes, contactez Louis de Laromiguière :
ext.louis.delaromiguiere@udi-sncf.com

Délais d'accès :

Inscription possible **jusqu'à 15 jours avant la formation**

Pour une question sur le contenu de la formation :

developpement@monudi.com

Pour une question administrative sur la formation :

production@monudi.com