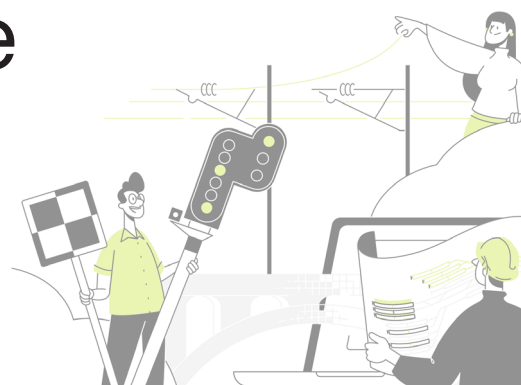


Méthode de gestion des risques du domaine OTH

VOIES ET ABORDS | INGÉNIERIE
DU PATRIMOINE OUVRAGE EN
TERRE

EN PRÉSENTIEL

Apprendre les principes de l'analyse de risques et savoir les appliquer.



● **Code Raf :** IGCP00120

● **Niveau :** 2

● **Durée :** 2 jours

● **Tarif :** 1300 € HT

● **Prérequis :** Aucun

● CE QUE VOUS APPRENEZ

- Connaître les grands principes de la gestion OT
- Identifier les enjeux liés à l'identification des risques et connaître les moyens qui doivent être mis en oeuvre pour l'identification des risques
- Savoir déterminer un niveau de risque et une urgence de traitement
- Savoir traiter les risques (échelonner les préconisations dans le temps, préconiser au juste nécessaire, savoir ce qu'il est possible de faire quand les travaux ne sont pas réalisés)
- Etre capable d'analyser les incidents passés en termes de défaillance du système de gestion, identifier les points à améliorer dans la gestion de son patrimoine.

● PROGRAMME

Prochaines sessions

Consulter le planning

● MÉTHODE

Présentation théorique et réalisation de cas pratiques

● À QUI S'ADRESSE CETTE FORMATION ?

Formation uniquement éligible au personnel du groupe SNCF

Formation destinée aux agents en PRI et à DGII en charge de la gestion des risques liés aux Ouvrages en Terre et Hydrauliques

En priorité :

- Chargé d'ouvrages en Terre (COT)
- Correspondant Hydraulique (COH) des pôles régionaux ingénierie ainsi que les CAR (Chargé d'affaires régionales)
- Agent du PRI qui participe à la gestion des Risques Ouvrage en Terre
- Agent chargé de la gestion du patrimoine OT en Infrapôle ou en DZP

PC portable (avec EXCEL), calculatrice, IG07886

● MODALITÉS D'ÉVALUATION

Toutes les formations font l'objet de questionnaires de satisfaction ForMetris, envoyés aux stagiaires en deux temps :

- Un questionnaire à chaud (juste après la formation)
- Un questionnaire à froid (2 mois après la formation).

La plupart de nos formations font l'objet d'une évaluation des acquis par l'utilisation de quiz pendant et à la fin de la formation.

● MODALITÉS ET DÉLAIS D'ACCÈS

Modalités d'inscription :

- Pour les collaborateurs SNCF, inscription auprès de votre responsable formation.
- Pour les entreprises externes, contactez Anne Ponchel :
anne.ponchel@udi-sncf.com

Délais d'accès :

Inscription possible **jusqu'à 15 jours avant la formation**

Pour une question sur le contenu de la formation :

developpement@monudi.com

Pour une question administrative sur la formation :

production@monudi.com