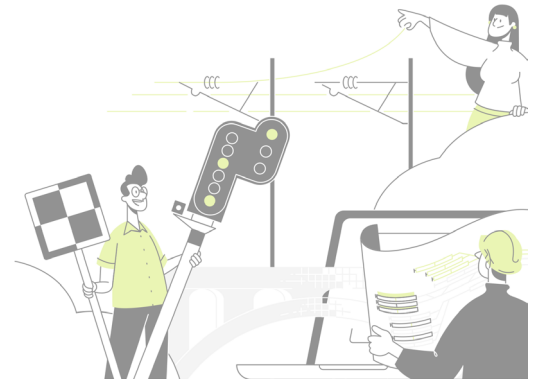


Pack Voie M9 – Estimation projets voie

VOIES ET ABORDS | ETUDES
VOIE

EN PRÉSENTIEL

Savoir estimer un projet de régénération de voie



● **Code Raf :** IGCC3018

● **Niveau :** 2

● **Durée :** 4 jours

● **Tarif :** 2 600 € HT

● **Prérequis :** Aucun

● CE QUE VOUS APPRENEZ

- Connaître le processus des estimations en phase DI, AVP, PRO et REA
- Connaître les données d'entrée nécessaire ou hypothèses à valider
- Réaliser une estimation d'un projet voie de régénération ou de développement

● PROGRAMME

● MODALITÉS D'ÉVALUATION

Toutes les formations font l'objet de questionnaires de satisfaction ForMetris, envoyés aux stagiaires en deux temps :

- Un questionnaire à chaud (juste après la formation)
- Un questionnaire à froid (2 mois après la formation).

La plupart de nos formations font l'objet d'une évaluation des acquis par l'utilisation de quiz pendant et à la fin de la formation.

● MODALITÉS ET DÉLAIS D'ACCÈS

Modalités d'inscription :

- Pour les collaborateurs SNCF, inscription auprès de votre responsable formation.
- Pour les entreprises externes, contactez Anne Ponchel :
anne.ponchel@udi-sncf.com

Délais d'accès :

Inscription possible **jusqu'à 15 jours avant la formation**

Pour une question sur le contenu de la formation :

developpement@monudi.com

Pour une question administrative sur la formation :

production@monudi.com