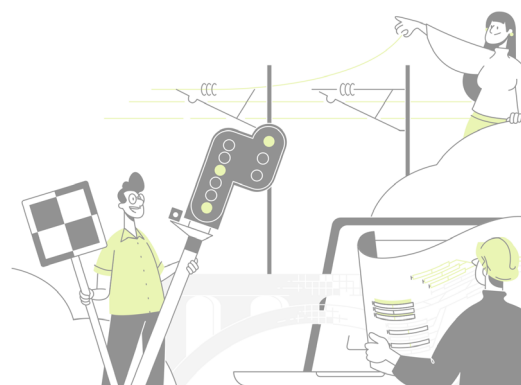


# Responsables Gabarit

VOIES ET ABORDS |  
ETUDES GABARIT

EN PRÉSENTIEL

Donner aux responsables gabarit les clés pour assurer en autonomie les missions qui leur seront confiées au sein des infrapôles



● **Code Raf :** IGRESGAB

● **Niveau :** 2

● **Durée :** 4 jours

● **Tarif :** 2 600 € HT

● **Prérequis :** Être d'origine EV9 ou Jeune Cadre. Posséder une connaissance des principales dispositions reprises dans les référentiels MT03212, IN02986, MT07431, IN03673, IN04012 et IN00200.

## ● CE QUE VOUS APPRENEZ

- Connaître les règles de conception des gabarits, des quais et des calculs d'entraxe
- Connaître les seuils gabarit donnant lieu à des actions spécifiques (surveillance spéciale, documentation du patrimoine, analyse de risque )
- Connaître les spécificités liées à la gestion du débouché pour les circulations de transports exceptionnels
- Etre capable de produire et de vérifier des documents liés à la documentation du patrimoine gabarit
- Etre capable de comprendre et d'assurer les missions de responsable gabarit au sein de l'INFP et dans les projets
- Comprendre le fonctionnement des outils de calcul gabarit afin de les utiliser à bon escient (DIAG, BINOD, Feuille entraxe, outil d'analyse de risque)
- Connaître les outils nécessaires aux missions de connaissance et de mise à jour du patrimoine gabarit (engins de mesure, repérage des obstacles, ...)

## ● PROGRAMME

- Connaissance et suivi du débouché
- Gestion des particularité / Gestion du débouché pour les TE
- Maitrise du gabarit dans les projets
- Missions du RG
- Utilisation des outils de Gestion du patrimoine gabarit

---

## ● MÉTHODE

Généralités théoriques en gabarit + exercices pratiques

---

## ● À QUI S'ADRESSE CETTE FORMATION ?

**Formation uniquement éligible au personnel du groupe SNCF**

Responsable gabarit Infrapôle

Ordinateur + calculatrice + MT03212

---

## ● MODALITÉS D'ÉVALUATION

Toutes les formations font l'objet de questionnaires de satisfaction ForMetris, envoyés aux stagiaires en deux temps :

- Un questionnaire à chaud (juste après la formation)
- Un questionnaire à froid (2 mois après la formation).

La plupart de nos formations font l'objet d'une évaluation des acquis par l'utilisation de quiz pendant et à la fin de la formation.

## ● MODALITÉS ET DÉLAIS D'ACCÈS

### **Modalités d'inscription :**

- Pour les collaborateurs SNCF, inscription auprès de votre responsable formation.
- Pour les entreprises externes, contactez Anne Ponchel :  
anne.ponchel@udi-sncf.com

### **Délais d'accès :**

Inscription possible **jusqu'à 15 jours avant la formation**

### **Pour une question sur le contenu de la formation :**

developpement@monudi.com

### **Pour une question administrative sur la formation :**

production@monudi.com