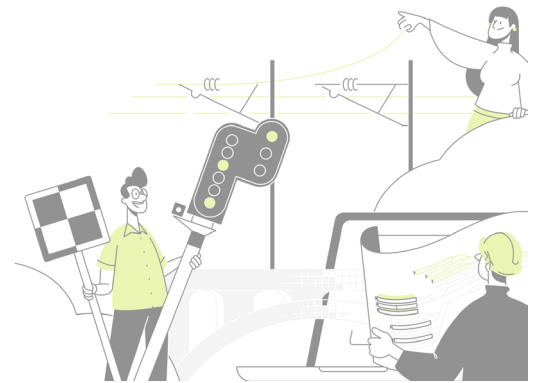


# GS6 – Blocks

SIGNALISATION | GÉNÉRALITÉS

EN PRÉSENTIEL

Connaître et savoir identifier les différents blocks qui permettent de palier aux risques.



● **Code Raf :** IGEC1206

● **Niveau :** 1

● **Durée :** 2 jours

● **Tarif :** 1 300 € HT

● **Prérequis :** Connaissances de base en électricité et électrotechnique souhaitées .Il est conseillé d'avoir suivi le module GS1 - Généralités (IGEC1201)

## ● CE QUE VOUS APPRENEZ

- Comprendre le rapport entre risques ferroviaires et les blocks
- Connaître le canton téléphonique
- Connaître, identifier et définir les fonctionnement des blocks manuels
- Connaître, identifier et définir les fonctionnement des blocks automatiques
- Connaître et comprendre les évolutions des formules
- Connaître, identifier et définir les fonctionnement des blocks absolus
- Appréhender la signalisation en cabine

## ● PROGRAMME

- Notion de canton
- Notion de block
- Canton téléphonique
- Différents types de blocks manuels
- Rappel CDV
- Blocks automatiques
- Historique des formules
- Blocks absolus
- Signalisation en cabine
- Introduction ERTMS / ETCS
- Introduction NEXTEO

---

## ● MÉTHODE

Formation théorique en salle avec exercices faisant intervenir l'ensemble des notions théoriques.

---

## ● À QUI S'ADRESSE CETTE FORMATION ?

- Agents d'études et agents d'essais signalisation
  - BET externes responsables d'études signalisation
- 

## ● MODALITÉS D'ÉVALUATION

Toutes les formations font l'objet de questionnaires de satisfaction ForMetris, envoyés aux stagiaires en deux temps :

- Un questionnaire à chaud (juste après la formation)
- Un questionnaire à froid (2 mois après la formation).

La plupart de nos formations font l'objet d'une évaluation des acquis par l'utilisation de quiz pendant et à la fin de la formation.

## ● MODALITÉS ET DÉLAIS D'ACCÈS

### **Modalités d'inscription :**

- Pour les collaborateurs SNCF, inscription auprès de votre responsable formation.
- Pour les entreprises externes, contactez Anne Ponchel :  
anne.ponchel@udi-sncf.com

### **Délais d'accès :**

Inscription possible **jusqu'à 15 jours avant la formation**

### **Pour une question sur le contenu de la formation :**

developpement@monudi.com

### **Pour une question administrative sur la formation :**

production@monudi.com