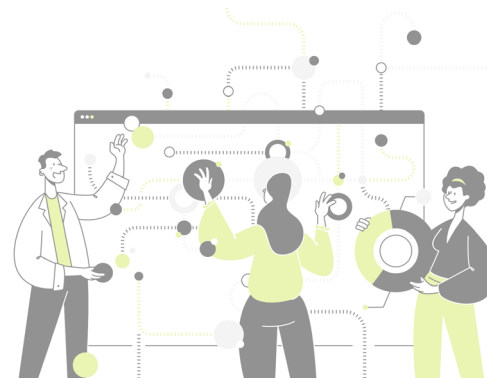


# Utilisation de la plateforme ATLAS et des outils associés

BIM & COOPÉRATION |  
ENVIRONNEMENT PROJET

EN PRÉSENTIEL

Centraliser, partager et mettre à disposition pour l'ensemble de SNCF RESEAU toute la donnée "nuage de points" générée par les projets et les opérations de maintenance.



● **Code Raf :** IGATLASO

● **Niveau :** 2

● **Durée :** 1,5 jours

● **Tarif :** 975 € HT

● **Prérequis :** avoir une connaissance Système ferroviaire suffisante et maîtriser AUTOCAD 2018

## ● CE QUE VOUS APPRENEZ

La plateforme ATLAS vise à centraliser et à mettre à disposition toutes les données type "nuages de points" générées par SNCF Réseau. L'utilisation et la manipulation de ces données topographiques nécessitent l'appropriation de certaines notions basiques mais essentielles de topographie.

Par cette formation dans un premier temps, les notions topographiques nécessaires à la bonne manipulation des nuages de points sont consolidés. Puis dans un second temps, nous proposons l'apprentissage du fonctionnement de l'interface SIG Web de la plateforme ATLAS et de ses fonctionnalités basiques et enfin dans un troisième et dernier temps, nous proposons une initiation à l'usage des nombreuses fonctionnalités offertes par les outils MASSICOT et GEOVERSE.

Objectifs pédagogiques :

1. Comprendre les enjeux généraux liés aux nuages de points et notamment aux ordres de précision topographique, aux axes et surfaces de références ainsi qu'aux systèmes de coordonnées.
2. Décoder des caractéristiques topographiques des nuages de points grâce aux métadonnées associées (qualité, précision et récence).
3. Comprendre les principes d'ATLAS.
4. Naviguer sur l'interface de la carte et maîtriser les fonctions de base.
5. Analyser et de définir les spécificités topographiques de ses problématiques métiers afin d'appliquer ses connaissances de la plateforme ATLAS à son besoin propre.
6. Identifier et extraire des données de la base.

7. Maîtriser les fonctionnalités de base de GEOVERSE, notamment celles qui permettent la manipulation, l'analyse et l'affichage des nuages de points 3D, ainsi l'intégration de ces derniers dans une carte.
8. Maîtriser les fonctionnalités de base de MASSICOT, notamment la génération de coupes, la visualisation des ortho-images, l'utilisation des cotations et le système de reports.
9. Exploiter les nuages de points contenus dans la base ATLAS pour des usages de base, c'est-à-dire identifier et analyser une donnée dans un premier temps, puis générer des coupes sur une section voulue et enfin utiliser les cotations correctement.
10. Intégrer les connaissances acquises à ses process métier.

---

## ● PROGRAMME

---

## ● MÉTHODE

Formation informatique avec manipulation de logiciel  
Carte MonCap pour du contenu avant et après la formation

---

## ● À QUI S'ADRESSE CETTE FORMATION ?

Tout agent SNCF Réseau susceptible de manipuler ou d'interpréter des données topographiques (Métiers de la maintenance, des projets, MOA, MOE, travaux etc ...)

---

## ● MODALITÉS D'ÉVALUATION

Toutes les formations font l'objet de questionnaires de satisfaction ForMetris, envoyés aux stagiaires en deux temps :

- Un questionnaire à chaud (juste après la formation)
- Un questionnaire à froid (2 mois après la formation).

La plupart de nos formations font l'objet d'une évaluation des acquis par l'utilisation de quiz pendant et à la fin de la formation.

## ● MODALITÉS ET DÉLAIS D'ACCÈS

### **Modalités d'inscription :**

- Pour les collaborateurs SNCF, inscription auprès de votre responsable formation.
- Pour les entreprises externes, contactez Anne Ponchel :  
anne.ponchel@udi-sncf.com

### **Délais d'accès :**

Inscription possible **jusqu'à 15 jours avant la formation**

### **Pour une question sur le contenu de la formation :**

developpement@monudi.com

### **Pour une question administrative sur la formation :**

production@monudi.com